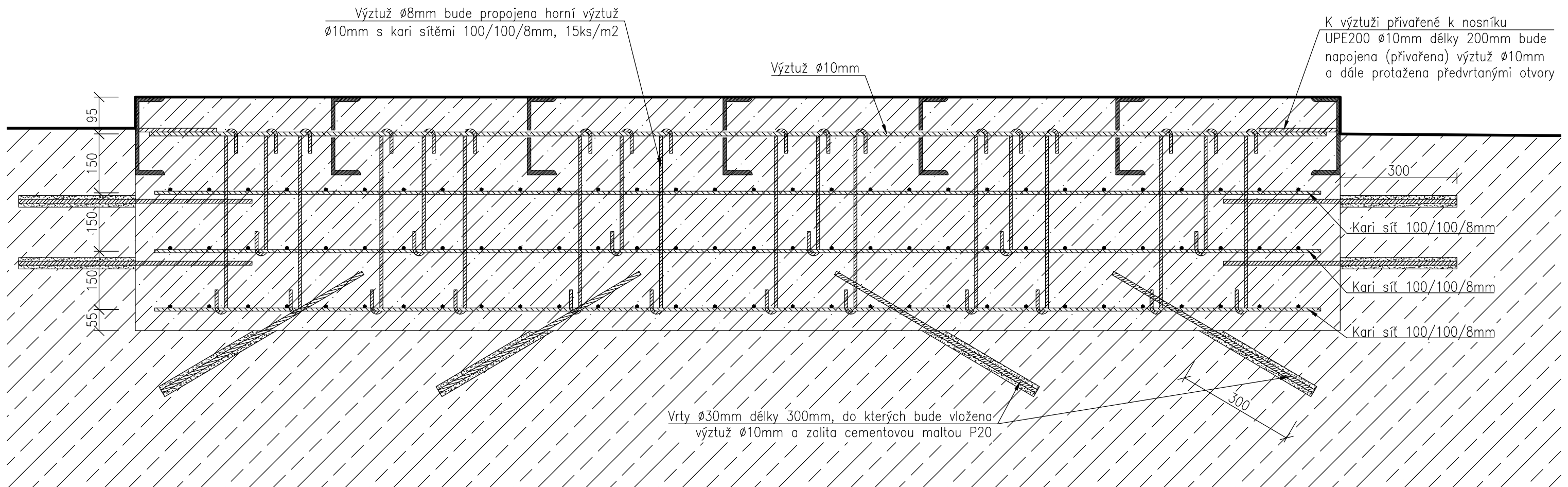


ŘEZ B-B' - SCHÉMA VYZTUŽENÍ ŽB ZÁKLADU



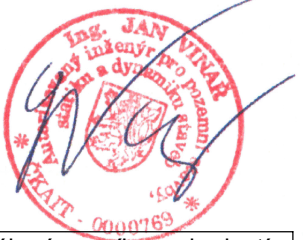
Popis železobetonového základu:

Na upravený povrch po odstranění části skály budou provedeny vrty $\varnothing 30\text{mm}$, délky 300mm do kterých bude vložena výztuž $\varnothing 10\text{mm}$, délky 600mm, která bude zalita cementovou maltou P20.

Následně bude osazena výztuž – kari síť 100/100/8mm ve všech vrstvách. Dále budou uložena nosná ocelová konstrukce společně s nosnou výztuží $\varnothing 10\text{mm}$ (protáženou předvrtanými otvory a přivařenou ke krajní výztuži nosníků UPE). Horní výztuž a jednotlivé sítě budou propojeny svislou výztuží $\varnothing 8\text{mm}$ – vždy 15ks/m².

Po osazení výztuže bude přivolán statik, který zkontroluje rozsah a správnost spojů a proveden zápis do stavebního deníku.

Následně bude provedena betonáž z betonu C25/30 XC2. Zmonolitnění bude provedeno na jednu etapu, bude řádně hutněn a bude zajištěno jeho ochránění proti aktuálním povětrnostním vlivům.



Beton C25/30 XC2, ocel B500B, krytí 50mm

STUPEŇ	Projektová dokumentace pro vydání společného územního rozhodnutí a stavebního povolení
--------	--

NÁZEV AKCE				Vltavská vyhlídka Homolka, pozemek p.č. 1243/3, 1245/8 a 106/3, k.ú. Rabyně			
ČÁST DOKUMENTACE				D.1.2 STAVEBNĚ KONSTRUKČNÍ ŘEŠENÍ			
INVESTOR				PROJEKTANT			
OBEC RABYNĚ Blaženice 16 257 44 Netvořice IČ 00232599				Ing. Pavel Veverka Počaply 13, 411 55 Terezín tel.: +420 721 335 478 e-mail: pavel.veverka@fapal.cz IČ: 05579589			
LOKALITA				ZODPOVĚDNÝ PROJEKTANT			
pozemek p.č. 1243/3, 1245/8 a 106/3, k.ú. Rabyně				Ing. Pavel VEVERKA			
DATUM		MĚŘÍTKO		KONTROLOVAL			
12/2017		1:50		Ing. Jan VINAŘ (ČKAIT - 0000769)			
NÁZEV VÝKRESU				ČÍSLO PŘÍLOHY		PARÉ	
ŘEZ B-B' - SCHÉMA VYZTUŽENÍ ZÁKLADU				D.1.2.b - R02			